

# O NOVO WINDSOR ATLÂNTICA COM LAMPLEDS PARATHOM 8W

A reforma do tradicional hotel Le Mèridien, no Rio de Janeiro, visava transformá-lo em um novo hotel da rede internacional Windsor, de acordo com as práticas de sustentabilidade mais eficientes, como a diminuição do consumo de recursos naturais.

Segundo Jorge Craveiro, engenheiro responsável pelo projeto, o novo hotel conta com uma área total de 30.000 m<sup>2</sup>, distribuídos em 39 andares. Tudo isso para abrigar 545 quartos, três restaurantes, um spa, duas piscinas, três subsolos e oito salões de conferência. "Em uma obra com essa dimensão, a busca por alternativas que contribuam com a preservação do meio ambiente é imprescindível, já que o consumo de água e luz é constante", comenta.

O projeto contempla a reutilização de águas pluviais nos chuveiros e vasos sanitários e, para o projeto luminotécnico, foi priorizada a utilização de produtos que proporcionassem a quantidade de luz adequada, além da significativa redução no consumo de energia elétrica e a diminuição de custos com manutenção.

A nova lampLED PARATHOM 8W da OSRAM se mostrou, então, a melhor opção, substituindo as lâmpadas fluorescentes comuns pelos eficientes lampLEDs em praticamente todos os ambientes internos, como quartos,



corredores e salões de convenções, totalizando mais de 7.000 lampLEDs.

Parte da família PARATHOM, já conhecida pelo setor de iluminação, este modelo apresenta um diferencial importante: com potência de 8W, substitui uma incandescente de 40W com o mesmo pacote de luz, mais uma vida útil de 25.000 horas.

Na opinião de Marcos Ellert, gerente de Marketing da OSRAM, o lançamento da lampLED PARATHOM 8W representa um grande avanço. "No Brasil, o principal desafio é difundir esse tipo de tecnologia, já que as lâmpadas convencionais são muito populares. Por isso, a participação da OSRAM em um projeto com essa dimensão representa sua consagração como pioneira em projetos arquitetônicos com LEDs e reafirma sua participação na história do setor de iluminação no Brasil", afirma.



## EL NUEVO WINDSOR ATLÁNTICA CON LAMPLEDS PARATHOM 8W

La reforma del tradicional hotel Le Mèridien, en Río de Janeiro, se proponía transformarlo en un nuevo hotel de la red internacional Windsor, aplicando las prácticas de sustentabilidad más eficientes, como la disminución del consumo de los recursos naturales.

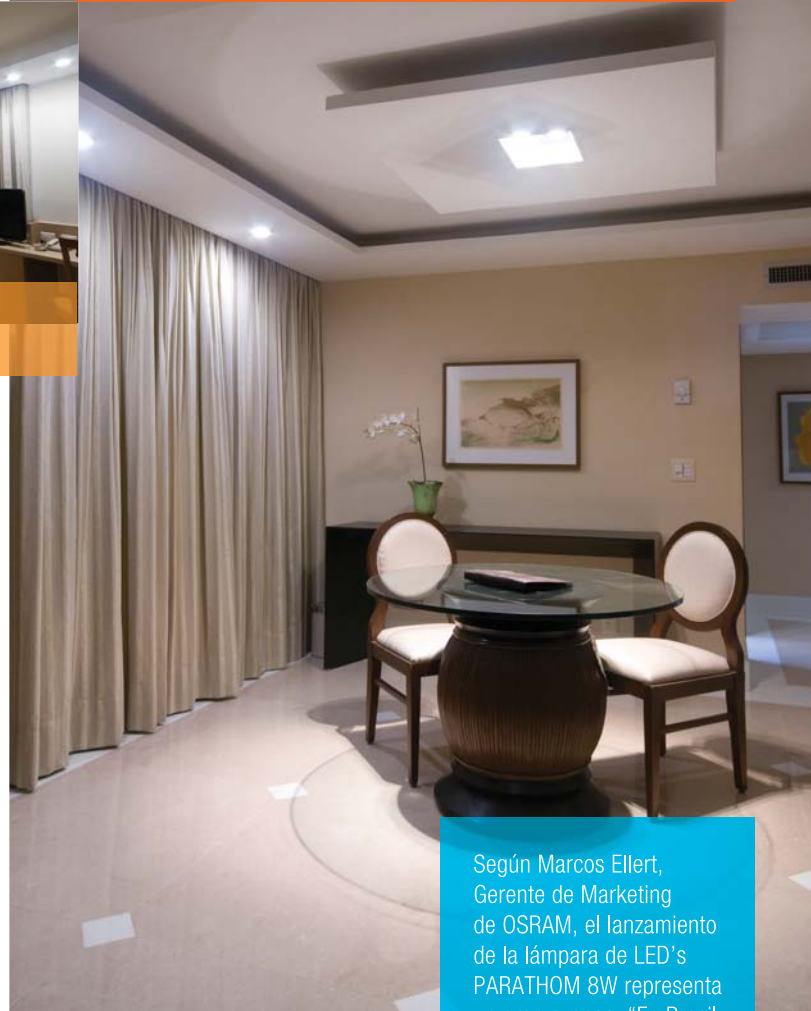




Según Jorge Craveiro, ingeniero responsable del proyecto, el nuevo hotel cuenta con una superficie total de 30.000 m<sup>2</sup>, distribuidos en 39 pisos. Esa superficie contiene 545 habitaciones, tres restaurantes, un spa, dos piscinas, tres subsuelos y ocho salones de conferencias. "En una obra de esta envergadura, la búsqueda de alternativas que contribuyan a la preservación del medio ambiente es imprescindible, ya que el consumo de agua y luz es constante", comenta.

El proyecto contempla la reutilización de aguas pluviales en las duchas e inodoros, y para el proyecto luminotécnico, se dio prioridad a la utilización de productos que proporcionaran la cantidad de luz adecuada, además de una significativa reducción del consumo de energía eléctrica y la disminución de costos de mantenimiento.

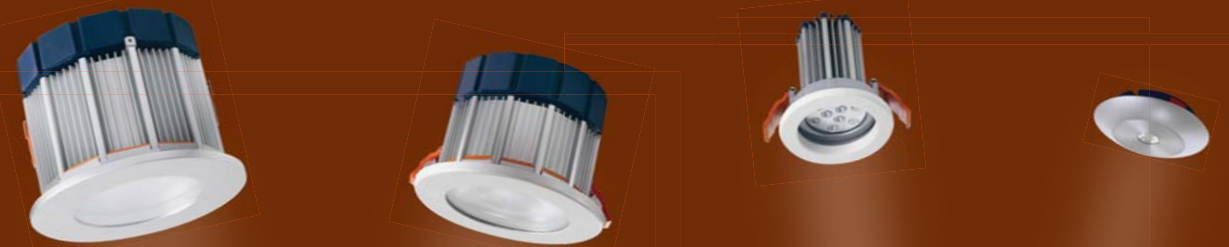
La nueva lámpara de LED's PARATHOM 8W de OSRAM mostró ser, entonces, la mejor opción, substituyendo las lámparas fluorescentes comunes por las eficientes lámparas de LED's en prácticamente todos los ambientes internos, como



habitaciones, pasillos y salones de convenciones, comportando un total de 7.000 lámparas de LED's.

Este modelo, que es parte de la familia PARATHOM, ya conocida por el sector de iluminación, presenta un diferencial importante: con una potencia de 8W, reemplaza una incandescente de 40W con el mismo paquete de luz, más una vida útil de 25.000 horas.

Según Marcos Ellert, Gerente de Marketing de OSRAM, el lanzamiento de la lámpara de LED's PARATHOM 8W representa un gran avance. "En Brasil, el principal desafío es difundir este tipo de tecnología, ya que las lámparas convencionales son muy populares. Por eso, la participación de OSRAM en un proyecto con estas dimensiones representa su consagración como pionera en proyectos arquitectónicos con LED's y reafirma su participación en la historia del sector de iluminación en Brasil", afirma.



## LEDVANCE: el futuro de la iluminación

Con un diseño totalmente innovador, las luminarias de esta familia utilizan LED's OLSON de alta eficiencia, que proporcionan un gran ahorro de energía y considerable reducción de costos de mantenimiento, dado que tienen una vida útil superior a 50 mil horas.

Compactas y funcionales, las luminarias de la línea LEDVANCE Downlight permiten la aplicación en diversos tipos de ambientes y proyectos, desde hogares y oficinas hasta comercios e industrias, con la ventaja de poder conectarse directamente en tensión de red. Además, son simples de instalar y fáciles de usar.

Ideales para quien necesita una fuente de luz discreta y versátil, las luminarias de esta línea están disponibles en cuatro tamaños diferentes: LEDVANCE Downlight XL (Extra Grande), LEDVANCE Downlight L (Grande), LEDVANCE Downlight M (Mediano) y LEDVANCE Downlight S (Pequeño).

## LEDVANCE: o futuro da iluminação

Com design totalmente inovador, as luminárias dessa família utilizam LEDs OLSON de alta eficiência, que proporcionam grande economia de energia e considerável redução de custos com manutenção, uma vez que têm vida útil superior a 50 mil horas.



Compactas e funcionais, as luminárias da linha LEDVANCE Downlight permitem a aplicação em diversos tipos de ambientes e projetos, desde residências e escritórios até lojas e indústrias, com a vantagem de poder ser conectada diretamente em tensão de rede. Além disso, ainda são simples de instalar e fáceis de usar.

Ideais para quem precisa de uma fonte de luz discreta e versátil, as luminárias da linha estão disponíveis em quatro tamanhos diferentes, sendo eles: LEDVANCE Downlight XL (Extra Grande), LEDVANCE Downlight L (Grande), LEDVANCE Downlight M (Médio) e LEDVANCE Downlight S (Pequeno).