

SEDE DER: Vestida por la LUZ

Un techo curvo y redondeado vestido de azul por una serie de módulos LED's OSRAM LINEARlight flex que lo vuelven visible y reconocible para cualquiera que recorra de noche la Panamericana, una de las rutas más transitadas del área metropolitana de la capital argentina.

El Arquitecto Pablo Sena, quien diseñó el edificio junto a su colega, el Arquitecto Juan Tomarello, nos relató: "Hemos ideado la forma redondeada y aerodinámica del sector de oficinas, porque ésta representa muy claramente el espíritu de DER, una empresa asociada a productos de alta tecnología para la industria automotriz, la cual puede relacionarse con el movimiento presente en la forma del edificio".

Salvador Contarino, responsable de las instalaciones eléctricas, explica que otras innovaciones que se han aplicado en este edificio, consisten en la posibilidad de energizar sólo los sectores con actividad, ya que unos detectores que no emplean pilas ni baterías, permiten que la iluminación se encienda solamente en los sectores ocupados y con el nivel necesario. Además, a las cinco de la tarde, cuando comienza a caer el sol, la transición entre el día y la noche no se nota dentro del edificio, ya que las luces aumentan a medida que oscurece en el exterior.

Otro logro es la iluminación en la recepción del edificio. Las lámparas empleadas, son las POWERBALL HCI PAR 70W/WDL. Los equipos para el funcionamiento de las HCI PAR, son los avanzados POWERTRONIC PTI que dan una mayor vida útil del 50%, con una mayor estabilidad en el color a lo largo de la vida de la lámpara.

En la planta superior, el edificio ostenta un gran y espacioso auditorio. La multiplicidad de usos del salón, así como su gran tamaño, requerían de una gran versatilidad en sus sistemas de iluminación.

Es por eso que, tras diversos ensayos, se optó por el sistema OSRAM DALI Advanced, una tecnología de punta que permite configurar 16 escenas de iluminación diferentes, todas operadas desde un control remoto y controles fijos de pared, de manera inmediata y versátil, adaptando en segundos el salón para el uso que sea requerido.

El sistema DALI no sólo se encuentra aplicado en el auditorio. En la sala de reunión de dirección, la cual cuenta con una gran mesa semicircular rodeada por sillas de directorio, se instaló un sistema DALI Easy, que permite 4 escenas diferentes y se opera con un simple control remoto.

Hoy, la nueva sede de DER constituye un orgullo para quienes trabajan en ella y un activo importante a la hora de demostrar su seriedad y alto grado de innovación a sus proveedores y clientes.



SEDE DER: Vestido de LUZ

Um teto curvo e arredondado, revestido de azul por uma série de módulos de LEDs OSRAM LINEARlight Colormix Flex, que o deixam visível e reconhecido por qualquer um que aproveite a noite da Panamericana, uma das rotas mais badaladas da área metropolitana da capital argentina.

O arquiteto Pablo Sena desenhou o edifício em conjunto com seu colega, o arquiteto Juan Tomarello, que nos relatou: "idealizamos a forma arredondada e aerodinâmica do setor de lojas, porque representa claramente o espírito de DER, uma empresa associada a produtos de alta tecnologia para a indústria automotiva, que se relaciona com movimento presente na forma do edifício".



Salvador Contarino, responsável pelas instalações elétricas, explica que outras inovações aplicadas neste edifício consistem na necessidade de iluminar somente os setores ativos, já que detectores, sem pilhas e baterias, permitem que os equipamentos iluminem somente setores ocupados e com nível adequado. Além do mais, as

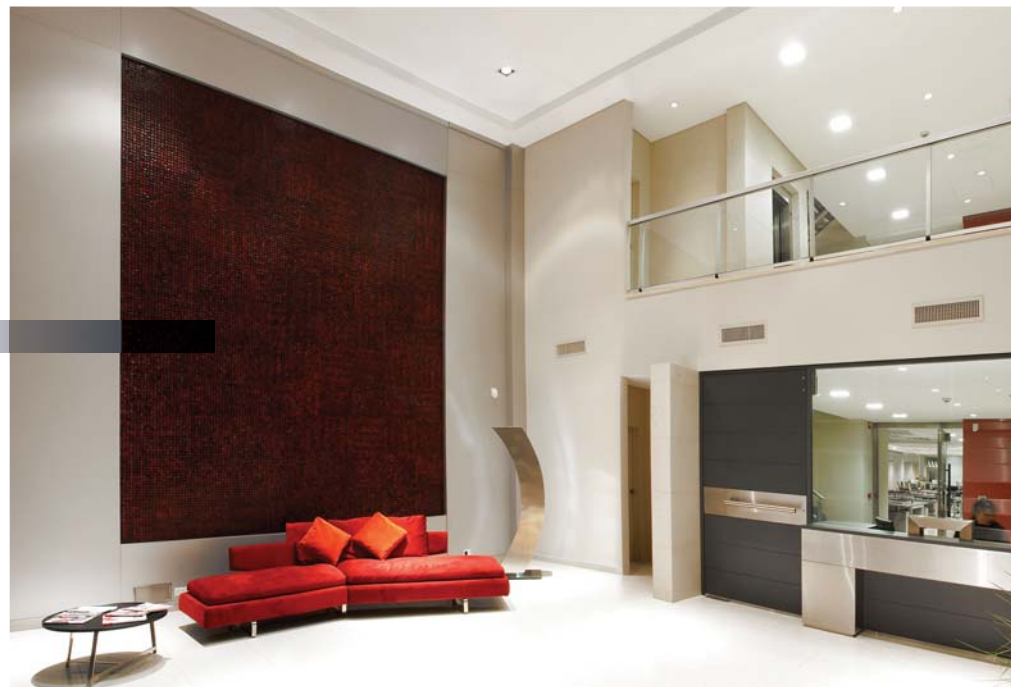
quando começa o entardecer, a transição entre o dia e a noite não é perceptível dentro do edifício, já que as luzes do interior aumentam à medida que o exterior escurece.

Outra característica é a iluminação utilizada na recepção de edifício por meio das lâmpadas empregadas, as POWERBALL HCI PAR 70/WDL. Os equipamentos para o funcionamento das HCI PAR são os avançados POWERTRONIC PTI, que garantem um aumento da vida útil em até 50% e possuem uma maior estabilidade da cor durante o período de funcionamento da lâmpada.

Em um patamar superior, o edifício ostenta um grande e espaçoso auditório. A multiplicidade de usos do salão, assim como o amplo espaço, requer uma grande versatilidade em seus sistemas de iluminação. É por isso que, depois de diversas análises, escolheu-se o sistema OSRAM DALI ADVANCED. Isso porque, a tecnologia de ponta permite configurar dezesseis diferentes cenas de iluminação, todas operadas por um controle remoto e controles fixos de parede, de maneira imediata e versátil, capaz de adaptar em segundos o salão para o uso necessário.

O sistema DALI não foi escolhido apenas para o auditório. Em uma sala de reunião utilizada por diretores, que conta com uma grande mesa semicircular cercada por cadeiras, foi instalado um sistema DALI EASY, que permite quatro cenas diferentes e é comandado por um simples controle remoto.

Hoje, a nova sede da DER constitui um orgulho para quem nela trabalha, além de ser uma ferramenta importante para demonstrar a seriedade da empresa e o alto grau de inovação de seus fornecedores e clientes.



Economia no consumo de energia e atraente design.

A lâmpada OSRAM DULUXSTAR PAR 38 é a nova alternativa econômica para substituir as lâmpadas tradicionais PAR 38 e as lâmpadas incandescentes padrão, em um passo único, devido a que possuem base E27 e reator eletrônico incorporado; com a vantagem de uma economia no consumo de energia de até 85%, uma vida útil de 6.000 horas, 5.000 acendimentos e uma reprodução de cor maior de 80%.

Dentre suas variadas aplicações, podemos destacar a utilização para luminárias de tetos, graças a sua luz direcional, fornecendo uma iluminação suave e contínua. São altamente indicadas para a iluminação de cartazes publicitários, parques e jardins, destaques em fachadas de edifícios, estátuas, destaques em campos de esportes; além de vitrines, museus, exposições, entre outros.

Possuem um fechamento qualificado como IP 56. Quando é utilizada com uma luminária IP56 ou superior, pode ter uso interior ou exterior, até mesmo sob chuva ou tormenta.

As lâmpadas DULUXSTAR PAR 38, possuem um formato muito atraente de grande cogumelo, com refletor incorporado; permitindo até serem utilizadas em aplicações de iluminação estética de curta distância.

Estão disponíveis em cor branca cálida.



DULUXSTAR PAR 38



Ahorro energético con diseño atractivo.

La lámpara OSRAM DULUXSTAR PAR 38 es la nueva alternativa económica para sustituir las lámparas tradicionales PAR 38 y las lámparas incandescentes estándar en un sólo paso, gracias a que poseen casquillo E27 y balasto electrónico incorporado; con la ventaja de un ahorro de energía de hasta un 85%, una vida útil de 6.000 horas, 5.000 encendidos y una reproducción de color mayor a 80%.

Dentro de sus variadas aplicaciones podemos destacar la utilización para luminarias de techos, gracias a su luz direccional generando una iluminación suave y pareja. Son altamente recomendadas para la iluminación de carteles publicitarios, jardines y parques, detalles en fachadas de edificios y campos deportivos, estatuas; además de vidrieras, museos, exhibiciones, entre otros.

Poseen un cierre calificado como IP 56. Cuando es usada con una luminaria IP56 o superior, permite su utilización tanto interior como en exterior, inclusive bajo la lluvia o tormentas. Las lámparas DULUXSTAR PAR 38, poseen una forma muy atractiva en forma de hongo grande con reflector incorporado; lo que les permiten incluso ser utilizadas en aplicaciones de iluminación estéticas desde corta distancia. Están disponibles en color blanco cálido.